

## MAŁOPOLSKIE CENTRUM BIOTECHNOLOGII UJ



CHEMIA



LIFE SCIENCES



PRODUKCJA METALI



ENERGIA  
ZRÓWNOWAŻONA



PRZEMYSŁY  
KREATYWNE  
I CZASU WOLNEGO



TECHNOLOGIE  
INFORMACYJNE  
I KOMUNIKACYJNE



LIFE SCIENCES

## PARTNERZY W PROJEKCIE SPIN

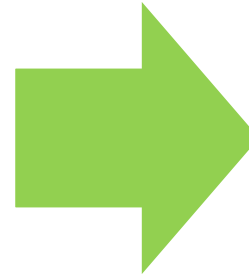
1. **UNIwersytet Jagielloński - Małopolskie Centrum Biotechnologii**, w ramach inteligentnych specjalizacji Małopolski „Nauki o życiu”;
2. **AKADEMIA GóRNICZO-HUTNICZA** - Centrum Zrównoważonego Rozwoju i Poszanowania Energii WGGiOŚ w Miętkini, w ramach inteligentnych specjalizacji Małopolski „Energia zrównoważona”;
3. **POLITECHNIKA KRAKOWSKA** – Małopolskie Centrum Budownictwa Energooszczędnego, w ramach inteligentnej specjalizacji Małopolski „Energia zrównoważona”;
4. **TOWARZYSTWO GEOSYNOPTYKÓW GEOS**, w ramach inteligentnej specjalizacji Małopolski „Energia zrównoważona”;
5. **INSTYTUT CERAMIKI I MATERIAŁÓW BUDOWLANYCH**, Oddział Szkła i Materiałów Budowlanych w Krakowie, w ramach inteligentnej specjalizacji Małopolski „Chemia”;
6. **FUNDACJĘ PROGRESS AND BUSINESS**, w ramach inteligentnej specjalizacji Małopolski „Technologie informacyjne i komunikacyjne”;
7. **INSTYTUT GOSPODARKI SUROWCAMI MINERALNYMI I ENERGIĄ PAN**, w ramach inteligentnej specjalizacji Małopolski „Produkcja metali i wyrobów metalowych oraz wyrobów z mineralnych surowców niemetalicznych”;
8. **FUNDACJA POLISH HERITAGE**, w ramach inteligentnej specjalizacji Małopolski „Przemysły kreatywne i czasu wolnego”.



URZĄD MARSZAŁKOWSKI  
WOJEWÓDZTWA MAŁOPOLSKIEGO



MAŁOPOLSKA



**KAMPUS UJ**  
GRONOSTAJOWA 7A, KRAKÓW  
[www.mcb.uj.edu.pl](http://www.mcb.uj.edu.pl)



MAŁOPOLSKA  
CENTRE OF BIOTECHNOLOGY

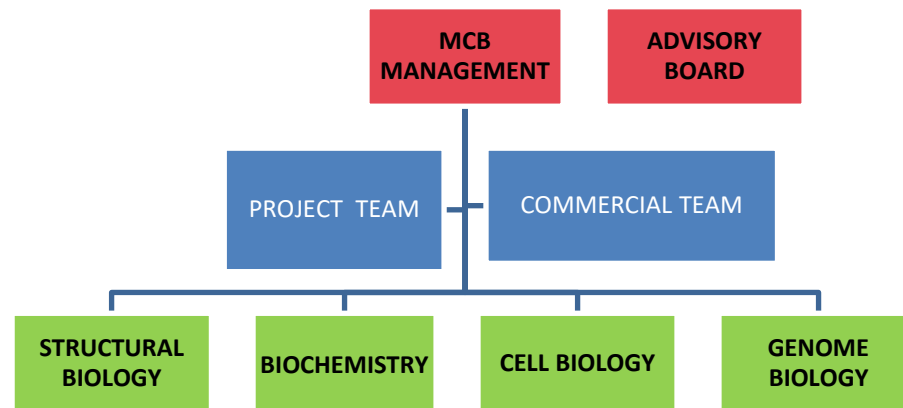


UNIWERSYTET  
JAGIELLOŃSKI  
W KRAKOWIE

**CEL:** PROWADZENIE BADAŃ NA MOŻLIWIE NAJWYŻSZYM ŚWIATOWYM POZIOMIE

**MISJA:** TRANSFER TECHNOLOGII POPRZEZ WSPÓŁPRACĘ Z PRZEDSIĘBIORCAMI

- ❑ 3 600 m<sup>2</sup> powierzchni laboratoryjnej;
- ❑ > 250 specjalistycznej aparatury badawczej;
- ❑ 4 obszary badawcze, 14 grup badawczych;
- ❑ zatrudnienie na poziomie 200 osób;
- ❑ umiędzynarodowienie 25%.



5 000

- **AUDYT TECHNOLOGICZNY WSTĘPNY:** Wstępna diagnoza sytuacji firmy oraz identyfikacja problemów technologicznych, organizacyjnych do rozwiązania.

25 000

- **AUDYT TECHNOLOGICZNY POGŁĘBONY:** plan rozwoju przedsiębiorcy na podstawie nowych lub znacząco ulepszonych rozwiązań.

5 000

- **TRANSFER TECHNOLOGII:** przygotowanie ofert i zapytań w zakresie prac B+R, nawiązywanie kontaktów pomiędzy wykonawcami i nabywcami wyników prac B+R

**PŁATNOŚĆ W FORMIE  
ZAŚWIADCZENIA  
DE MINIMIS + 95% VAT**

## ZAPRASZAMY PRZEDSIĘBIORSTWA Z MAŁOPOLSKI, SZCZEGÓLNIIE DZIAŁAJĄCE W BRANŻACH:

**PRZEMYSŁU FARMACEUTYCZNEGO** związanego z rozwojem innowacyjnych leków, terapii;



- Opracowanie planu badań do rozwoju nowej usługi z branży medycyny estetycznej przy zaangażowaniu ekspertów z MCB UJ;
  - Wycena usługi badawczej;
  - Identyfikacja jednostki
  - Analiza rynku, analiza opłacalności;
  - Realizacja bonu na innowacje.
- 
- Wsparcie w opracowaniu planu rozwoju inteligentnej mobilnej platformy współpracującej z cewnikiem diagnozującej stan pacjenta;
  - Opracowanie zakresu prac do wykonania w celu wdrożenia technologii na rynek europejski.

## ZAPRASZAMY PRZEDSIĘBIORSTWA Z MAŁOPOLSKI, SZCZEGÓLNIIE DZIAŁAJĄCE W BRANŻACH:

- PRZEMYSŁU MEDYCZNEGO** związanego z rozwojem nowatorskich metod diagnostycznych w różnych dziedzinach, wyrobów medycznych z zastosowaniem metod sztucznej inteligencji i uczenia maszynowego;



- Opracowanie planu badań do rozwoju innowacyjnej metody diagnostycznej do badania zaburzeń funkcji poznawczych;
- Analiza rynku, konkurencja;
- Opłacalność wdrożenia;
- Strategia ochrony patentowej.

- Wsparcie w opracowaniu zakresu badań klinicznych na urządzeniu;
- Identyfikacja ośrodków badawczych;
- Wsparcie w procesie certyfikacji.



AKADEMIA RS SP. Z O.O.

## ZAPRASZAMY PRZEDSIĘBIORSTWA Z MAŁOPOLSKI, SZCZEGÓLNIIE DZIAŁAJĄCE W BRANŻACH:

**PRZEMYSŁU CHEMICZNEGO**, zajmującego się m.in. wytwarzaniem kosmetyków, wyrobów medycznych, opracowaniem linii produkcyjnych, nowych receptur;



MY BODY  
NATURAL COSMETICS

- Opracowanie planu badań rozwoju wyrobu medycznego o działaniu łagodzącym objawy łuszczycy;
  - Wycena badań;
  - Analiza rynku, konkurencja;
  - Opłacalność wdrożenia;
  - Strategia ochrony patentowej;
  - Strategia rejestracji wyrobu w UPLiPB.
- 
- Wsparcie w opracowaniu bonu na innowacje;
  - Wycena prac B+R.



ZAPRASZAMY PRZEDSIĘBIORSTWA Z MAŁOPOLSKI, SZCZEGÓLNIIE DZIAŁAJĄCE W BRANŻACH:

PRZEMYSŁU ZWIĄZANEGO Z PRZETWÓRSTWEM I TECHNOLOGIĄ ŻYWNOSCI



- Opracowanie planu badań rozwoju produktu o wysokiej zawartości beta - glukanów wpływających na laktację oraz redukcję masy ciała;
- Wycena badań;
- Analiza rynku, konkurencja;
- Opłacalność wdrożenia;
- Strategia ochrony patentowej.

## DLA FIRM:

- profesjonalne doradztwo od ekspertów SPIN posiadających wykształcenie oraz doświadczenie pracy w branży life science zarówno jako naukowcy jak i przedsiębiorcy;
- dostęp do wykwalifikowanej kadry naukowej z dziedziny Life Science dobieranej w trakcie przeprowadzania audytu technologicznego;
- dostęp do infrastruktury Małopolskiego Centrum Biotechnologii oraz Uniwersytetu Jagiellońskiego;
- możliwość aplikowania o projekty badawczo – wdrożeniowe wraz z Uczelnią.

## DLA WYDZIAŁU/UCZELNI:

- promocja nauki w Małopolsce oraz na arenie międzynarodowej;
- otwarcie na współpracę Uczelni – podejście proaktywne;
- współtworzenie nowych firm – start-upów;
- generowanie nowych miejsc pracy – dla absolwentów UJ;
- przychody z tytułu płatności VAT;
- przychody z tytułu realizacji prac badawczych.

## DLA PRACOWNIKÓW NAUKOWYCH:

- możliwość nawiązania współpracy z przemysłem – nowe kontakty;
- możliwość udziału w projekcie badawczym jako partner;
- dodatkowe wynagrodzenie za udział w realizacji usługi dla przedsiębiorcy;
- pozyskanie środków na badania z przemysłu dla własnej grupy;
- możliwość publikacji wyników badań z udziałem przemysłu.

**OKRES REALIZACJI:** 01.01.2020 – 30.06.2023

**CEL:** REALIZACJA WSPARCIA DLA 100 FIRM Z MAŁOPOLSKI

**ŚREDNIA WARTOŚĆ USŁUGI DLA PRZEDSIĘBIORSTWA:** 20 000 PLN + VAT

## ZESPÓŁ:



**KAZIMIERZ STRZAŁKA**



**ROLAND KOZŁOWSKI**



**MARIUSZ PIASECKI**



**JUSTYNA SUPEL**  
tel. 510 008 331,  
e-mail: [justyna.supel@uj.edu.pl](mailto:justyna.supel@uj.edu.pl)



**ANNA STACHOWICZ**